

Al gruppo CRAD MONTAGNA

La nostra meta sarà il suggestivo "Lago Vivo" a circa 1.600 s.l.m., incastonato in un percorso ad anello (partenza ed arrivo nello stesso luogo), di difficoltà **"E" (media)**, di rara bellezza, con faggete, torrenti, ... e tanto altro da scoprire sul posto!

Alcuni consigli in merito all'attrezzatura da portare:

- felpa/maglione, giacca antivento (non eccessivamente pesante), K-Way in caso di pioggia, scarponcini da trekking, acqua (almeno 1 lt a persona) e panini, facoltativi (non i panini!) i bastoncini da trekking e un cappellino.

Il percorso completo è di circa 15 Km (stessa lunghezza e difficoltà del percorso dell'acquedotto di Pennapiedimonte, fatto dal gruppo qualche anno fa), con un piano "B", ossia, in caso di necessità, ci si può fermare al lago Vivo e tornare indietro; tempo stimato: 6 ore e mezza, soste comprese.

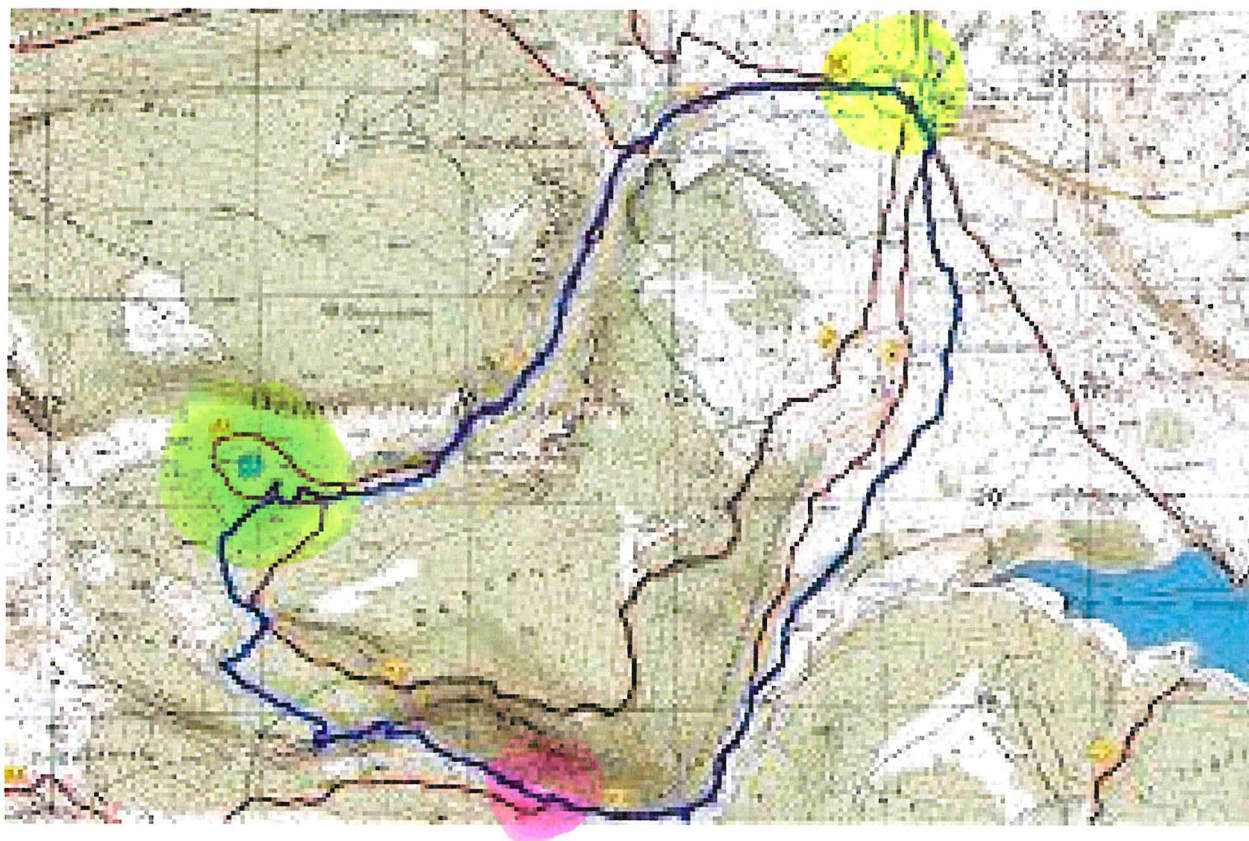
L'orario della partenza, IN PULLMAN, è prevista alle ore 6,30 dal Campus di Pescara e alle ore 7,00 dal Campus di Chieti.

Con l'auspicio di essere tutti presenti, un caro saluto a tutto il gruppo CRAD MONTAGNA e ... ci vediamo sul sentiero DOMENICA 3 LUGLIO!

Aldo DI PRIMIO




DOMENICA 03 LUGLIO 2022 ANELLO LAGO VIVO GROTTA DELLO SCHIEVO



PARTENZA – ARRIVO STRADA SS. 83 MARSICANA	Yellow
LAGO VIVO	Green
GROTTA DELLO SCHIEVO	Pink

PERCORSO

La nostra escursione inizia dalla Località Fonte Sambuco (K6) al Km. 67 della SS.83 Marsicana. All'altezza di un tornante, sulla destra, s'imbocca una carrareccia per circa 700 m fino ad una deviazione sulla sinistra per il segnavia K4 (non più k5 come indicato dalla vecchia cartografia) che attraversa la faggeta della Valle dell'Inferno e in costante salita attraversa la morena di un vecchio ghiacciaio. Successivamente si arriva al Valico del Buon Passo con un'effigie della Madonna delle Grazie messa a protezione dei viandanti. A breve si raggiunge il valico (1656 mt) per poi ridiscendere nella meravigliosa conca in cui è incastonato lo splendido Lago Vivo a 1591 m di quota. Lasciandosi il lago sulla destra, si piega verso Sud e si raggiunge la piacevole Fonte degli Uccelli oltre la quale si ricomincia a salire nel bosco fino a raggiungere un bivio sulla destra indicante sentiero K3 e il punto più

alto del nostro percorso circa 1700m. Seguendo un sentierino di raccordo, segnalato da segni di colore verde, incrociamo una variante del K3 nei pressi di un grande inghiottitoio. Il sentiero, dapprima comodo e in leggera discesa, aggira la muraglia di rocce alla base del Serrone diventando più esile nei pressi della Grotta dello Schievo. Facendo un po' di attenzione attraversiamo il torrente (poco profondo in questo punto) per entrare nella grotta. Uscendo imbocchiamo il sentiero di rientro, sempre una variante del K3, che costeggiando il torrente e le sue cascatelle sulla sua sx, scende in modo abbastanza scosceso per un breve tratto per poi diventare più comodo e quasi pianeggiante. Raggiunta un'ampia radura nei pressi del Torrente Rio Torto imbocchiamo una comoda sterrata (k3) che in circa 4 km ci riporterà al valico di Barrea 1168m.



PARTENZE PESCARA 06,30 VIALE PINDARO CHIETI 07,00 CAMPUS

Prenotazioni Tiziano 335 688 7645 – Aldo 392 011 7874

Chieti, 20/06/2022

IL PRESIDENTE
(Costantino Tiziano ZUCCARINI)
Costantino Tiziano Zuccarini



Circolo Ricreativo Ateneo D'ANNUNZIO
Presidente Costantino Tiziano ZUCCARINI
Tel. 0871- 3556067 e-mail ctzucca@unich.it
Segretario Angela DI FABIO
Tel. 085/4537885 e-mail difabio@unich.it