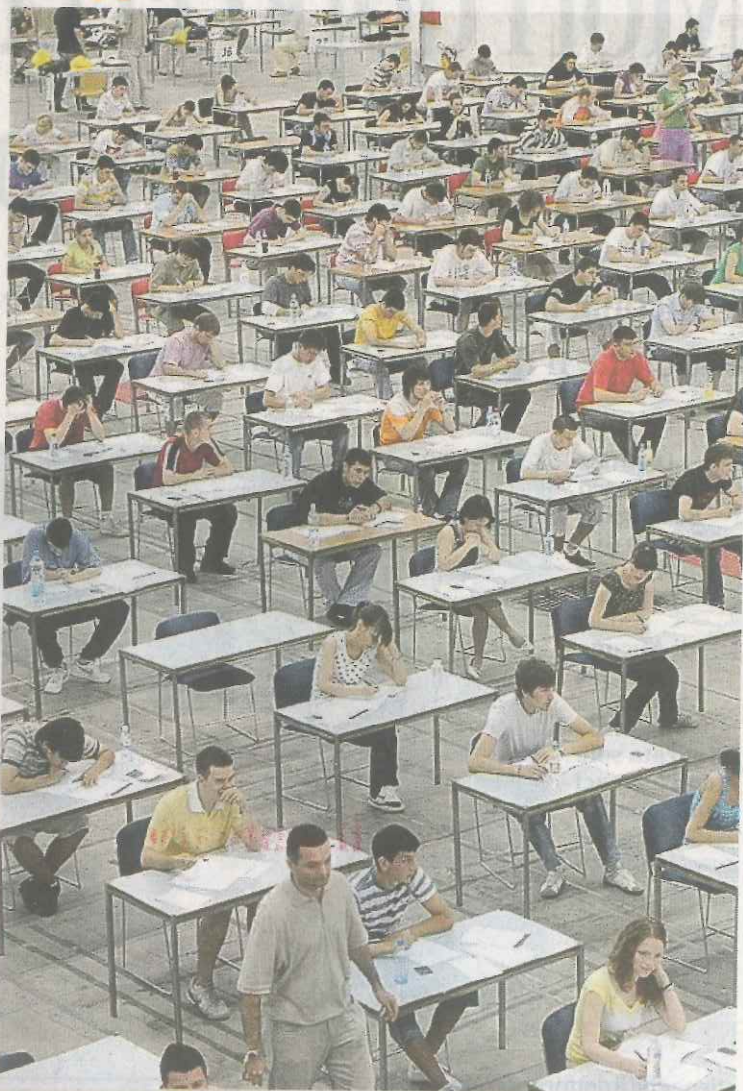


Il rapporto I dati sugli atenei



Almaurea, in 14 anni perse 40mila matricole il 5,7% dei laureati emigra all'estero per lavoro

Quadro a tinte fosche quello disegnato dal Consorzio Almaurea sugli immatricolati e sui laureati italiani. Il 5,7% dei laureati italiani di secondo livello, soprattutto a causa delle difficoltà del mercato del lavoro dovuto alla crisi economica, è andato a lavorare all'estero e il numero tende a crescere. Inoltre il Sud continua a perdere diplomati e laureati e dal 2003 al 2017 le università italiane hanno perso oltre 40 mila matricole%. Immatricolazioni però che tornano ad aumentare con un +9,3% nel 2017-2018.