

ARCHITETTI JUNIOR SEZIONE B

TEMA n. 1 – A

PROVA PRATICA

In riferimento all'allegato grafico in scala 1:200, si richiede al candidato di sviluppare il disegno esecutivo in scala 1: 50 con gli arredi di una pianta a scelta, di una sezione, oltre ad un particolare architettonico significativo in scala 1:10.

PROVA SCRITTA

Impostare la metodologia di riferimento per la valutazione economico-quantitativa della soluzione prospettata.

Le prove verranno valutate secondo i seguenti criteri:

- 1- Pertinenza rispetto al tema assegnato;
- 2- Correttezza della soluzione sotto il profilo tecnico e funzionale;
- 3- Completezza nello sviluppo degli elaborati;
- 4- Efficacia comunicativa e chiarezza espositiva.

ARCHITETTI JUNIOR SEZIONE B

TEMA n. 2 – A

PROVA PRATICA

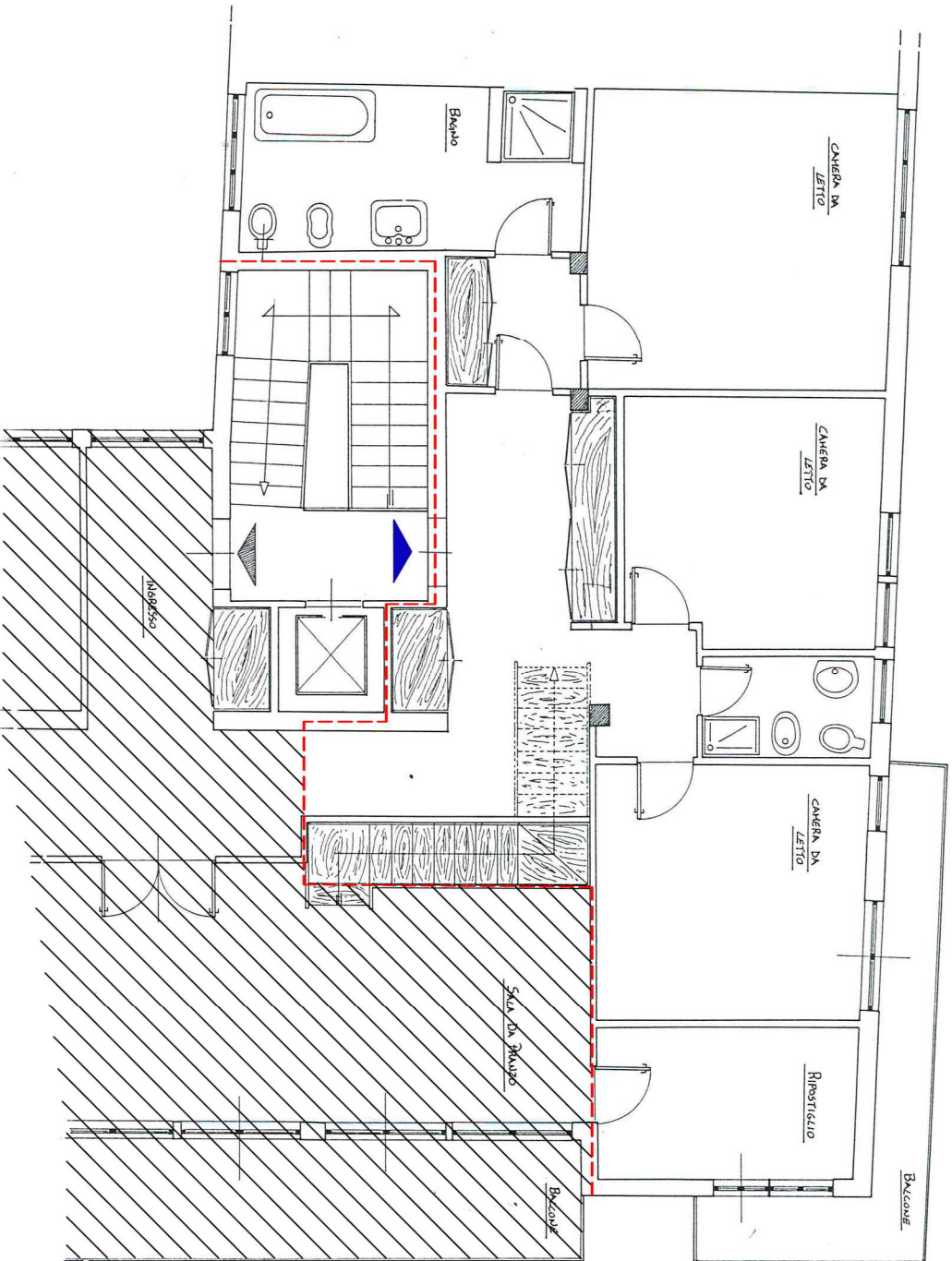
In riferimento alla pianta allegata, in scala 1:100, sviluppare il progetto di riconversione per un appartamento in scala 1:50 con arredo e con la stesura grafica di un particolare architettonico in scala adeguata.

PROVA SCRITTA

Impostare la metodologia di riferimento per la valutazione economico-quantitativa della soluzione prospettata.

Le prove verranno valutate secondo i seguenti criteri:

- 1- Pertinenza rispetto al tema assegnato;
- 2- Correttezza della soluzione sotto il profilo tecnico e funzionale;
- 3- Completezza nello sviluppo degli elaborati;
- 4- Efficacia comunicativa e chiarezza espositiva.



Scala 1:100