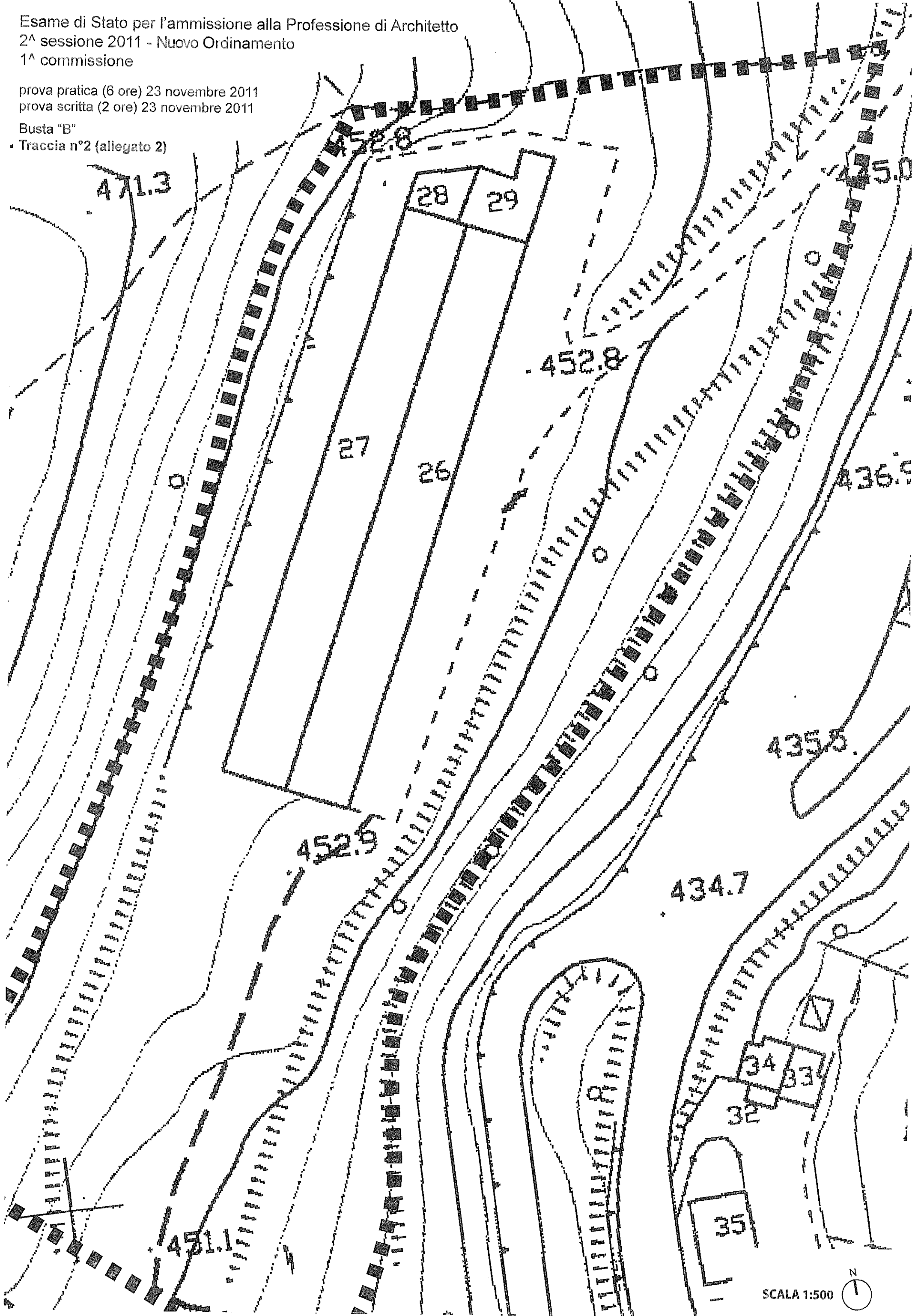


Esame di Stato per l'ammissione alla Professione di Architetto
2^a sessione 2011 - Nuovo Ordinamento
1^a commissione

prova pratica (6 ore) 23 novembre 2011
prova scritta (2 ore) 23 novembre 2011

Busta "B"

Traccia n°2 (allegato 2)



SCALA 1:500

