

Esame di Stato per l'ammissione alla professione dell'architetto

Facoltà di architettura di Pescara 15.06.2011 prima sessione

SECONDA COMMISSIONE

Tema 1 "progetto architettonico a scala urbana" nuovo Ordinamento – Busta A

Progettare l'ampliamento di un plesso scolastico da destinare ad istituto tecnico da realizzare all'interno del lotto di pertinenza riportato nella planimetria allegata. Il progetto dovrà realizzare la fusione del vecchio manufatto con il nuovo attraverso un collegamento al piano terra (vedi schema distributivo plesso esistente)

ASPETTI DIMENSIONALI RICHIESTI

- n° 10 aule per attività didattica ordinaria,
- n° 5 aule per attività didattiche speciali
- per forma e dimensione le aule saranno rispondenti alle normative ministeriali, (D.M. 18/12/1975) con una capienza di 25 alunni per classe per un totale di 250 Individui.
- La struttura, se sviluppata su più livelli, va dotata di ascensori.
- I blocchi di servizi igienici saranno divisi per sesso con un servizio per disabili ad ogni livello.
- Necessitano uffici per la presidenza, segreteria, sala professori. Etcc.
- Va prevista un'aula magna da 100 posti circa con accesso anche dall'esterno
- Va individuato uno spazio per attività ginniche all'esterno (piattaforma polivalente 20x40 circa)

ELABORATI

- Schizzo planivolumetrico del progetto ;
- Planimetria schematica delle sistemazioni esterne con evidenziati gli spazi verdi , quelli pedonali e quelli carrabili parcheggi per docenti etcc.;
- Schemi ideogrammatici del progetto funzionale interno con individuazione dei criteri di suddivisione dei flussi degli alunni e dei docenti;
- Pianta scala 1/200 di un piano tipo prospetti e sezioni significative;
- Studio di alcuni particolari costruttivi a scelta del candidato a scala adeguata (illuminotecnica delle aule, approfondimento degli aspetti distributivi e di arredo, studio funzionale delle aule speciali, dettagli di soluzioni strutturali etcc)

PROVA SCRITTA

In relazione al tema svolto nella prova pratica il candidato richiami le scelte strutturali adottate e i criteri di massima sotto il profilo del dimensionamento strutturale. La prova scritta dovrà essere sviluppata in un massimo di due cartelle e potrà avvalersi di schemi grafici

Esame di Stato per l'ammissione alla professione dell'architetto
Facoltà di architettura di Pescara 15.06.2011 prima sessione
SECONDA COMMISSIONE

Tema 2 “progetto tecnologico ” Nuovo Ordinamento – Busta A

Su un'area di forma rettangolare limitrofa all'ingresso di un parco pubblico di un comune marittimo di medie dimensioni, progettare un edificio culturale di quartiere di circa 300mq che comprenda una struttura temporanea collegata all'edificio permanente, intesa come servizio turistico smontabile nel periodo invernale. Il centro culturale e il padiglione smontabile dovranno ospitare una sala polivalente, spazi di accoglienza e di info-point, spazio di lettura, internet e consultazione video, una sala riunioni per proiezioni, servizi igienici ed ufficio del personale, un bar con relativa cucina, spazio internet e consultazione video. Il candidato dovrà curare l'articolazione funzionale del centro di quartiere e della struttura turistica temporanea. Il padiglione sarà progettato come un sistema prefabbricato e modulare, flessibile al suo interno e di facile smontabilità.

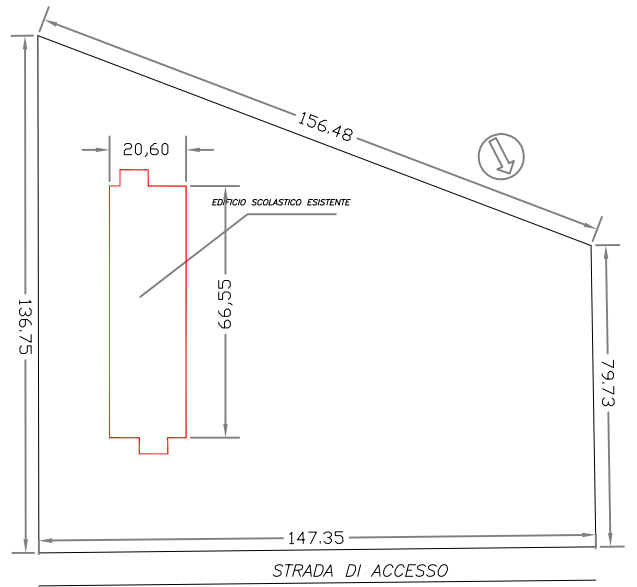
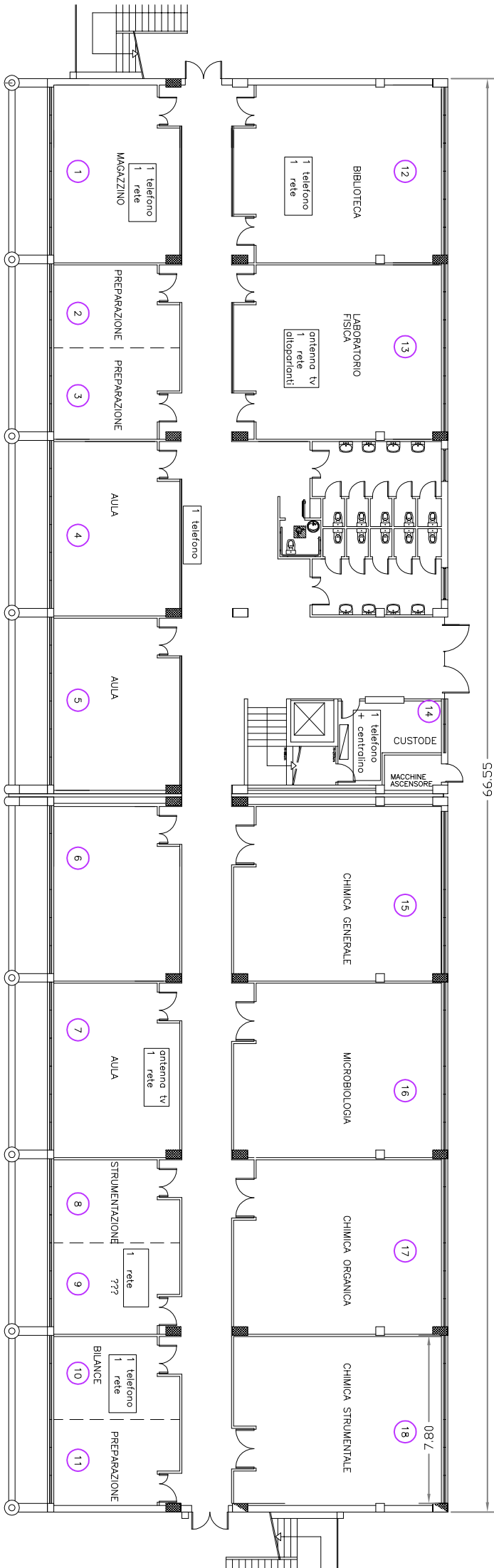
Il progetto dell'edificio culturale dovrà essere improntato ad un criterio di massima compatibilità con il contesto del parco pubblico urbano limitrofo. Particolare attenzione dovrà essere dedicata alla scelta della struttura e dei materiali impiegati.

In particolare il progetto dovrà essere presentato con i seguenti elaborati:

- 1) Planimetria del lotto di progetto con l'inserimento dell'edificio nel disegno degli spazi pubblici di accesso in scala 1:100;
- 2) Pianta, prospetti, sezioni in scala 1:100 / 1:50;
- 3) Sezione trasversale significativa in scala 1:50
- 4) Particolari tecnologici e costruttivi alla scala opportuna
- 5) Una breve relazione sui criteri progettuali adottati corredata da schizzi significativi dell'idea progettuale

Prova scritta

Il candidato illustri i caratteri morfologici, funzionali e strutturali dell'edificio progettato e dimostri l'applicazione dei principi di sostenibilità del progetto, oltre che la sua relazione con lo spazio urbano circostante.



PLANIMETRIA
Sc. 1:2000



PIANO TERRA
EDIFICIO ESISTENTE