

ARCHITETTO JUNIOR (B)

PROVA 1

Dato lo schema allegato di un modulo di appartamento duplex, il candidato progetti la sistemazione interna dell'unità abitativa disposta su due livelli.

Il candidato predisponga le seguenti tavole in scala adeguata:

- piante quotate con distribuzione interna e schema di arredo;
- schema degli impianti tecnologici;
- Particolari costruttivi della scala di collegamento tra i due livelli.

Tema 1

Per lo stesso manufatto progettato nella prova pratica, si richiede di produrre una relazione illustrativa sintetica, riguardante l'impostazione progettuale, la scelta dei materiali da utilizzare ed una valutazione economica quantitativa.

PROVA 2

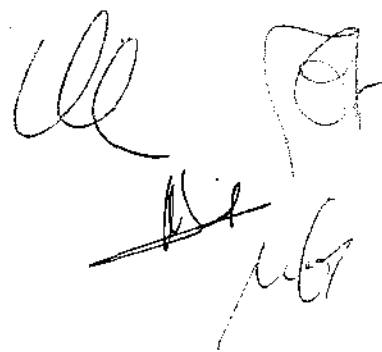
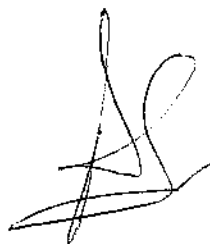
Date le piante del piano terra ed il primo piano di un piccolo fabbricato residenziale unifamiliare da ristrutturare, predisporre una nuova distribuzione planimetrica interna dell'unità abitativa disposta su due livelli, cercando di mantenere inalterata, per quanto possibile, la dislocazione delle aperture esterne.

Il candidato predisponga le seguenti tavole in scala adeguata:

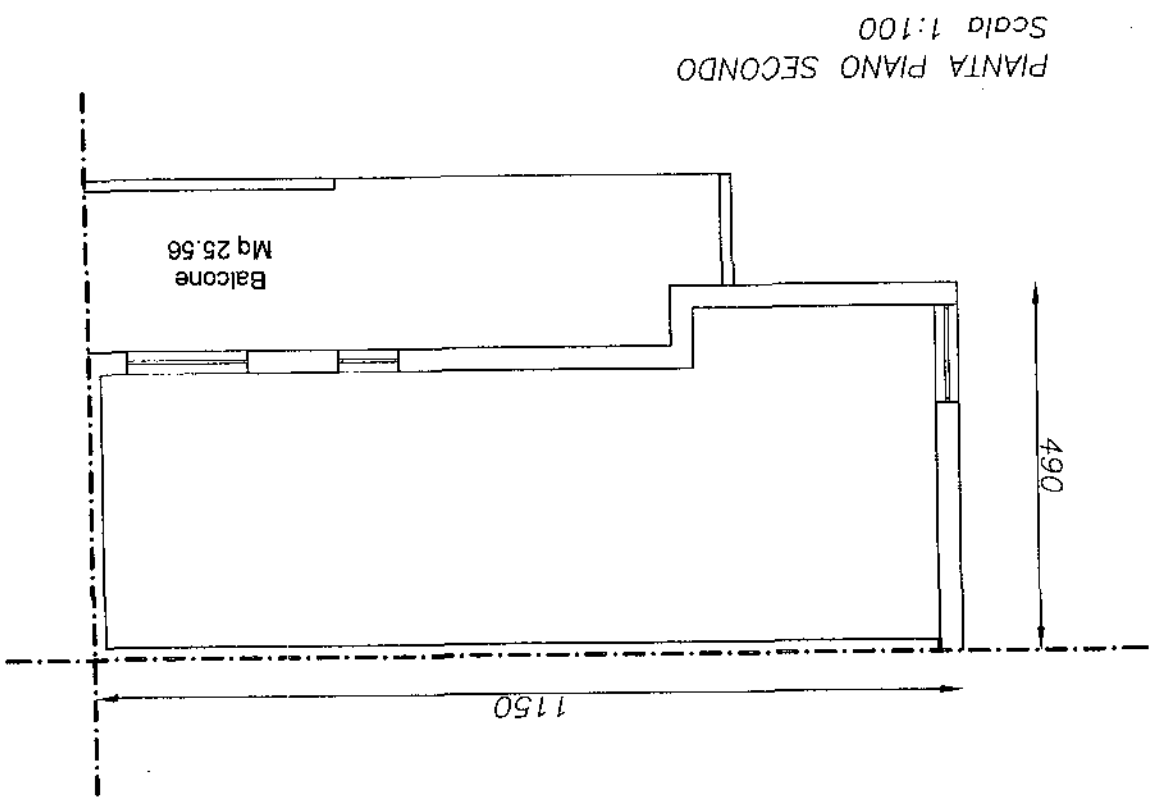
- piante quotate con distribuzione interna e schema di arredo;
- prospetti ed almeno una sezione significativa;
- Particolari costruttivi.

Tema 2

Per lo stesso manufatto progettato nella prova pratica, si richiede di produrre una relazione illustrativa sintetica, riguardante l'impostazione progettuale e dei materiali da utilizzare ed una valutazione economica quantitativa.



PROVA A

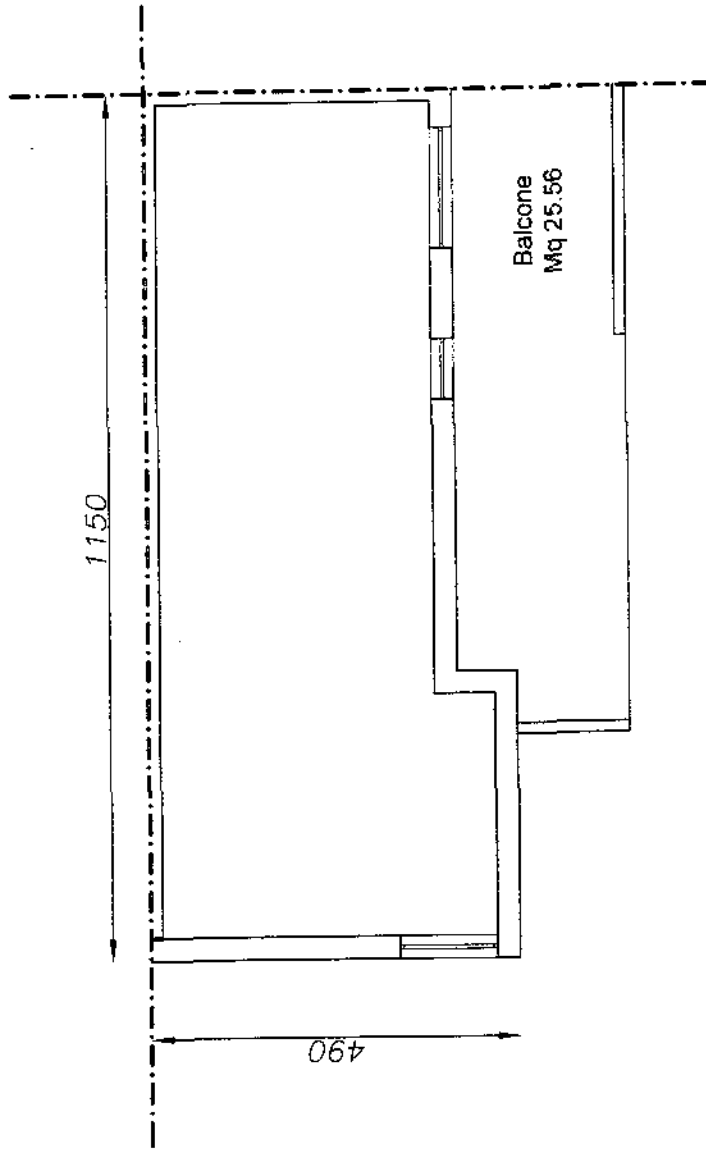


PIANTA PIANO SECONDO
Scala 1:100

Handwritten notes:
Dip. 10/10
10/10

Handwritten signature:
S. F.

PROVA 1



PIANTA PIANO SECONDO
Scala 1:100

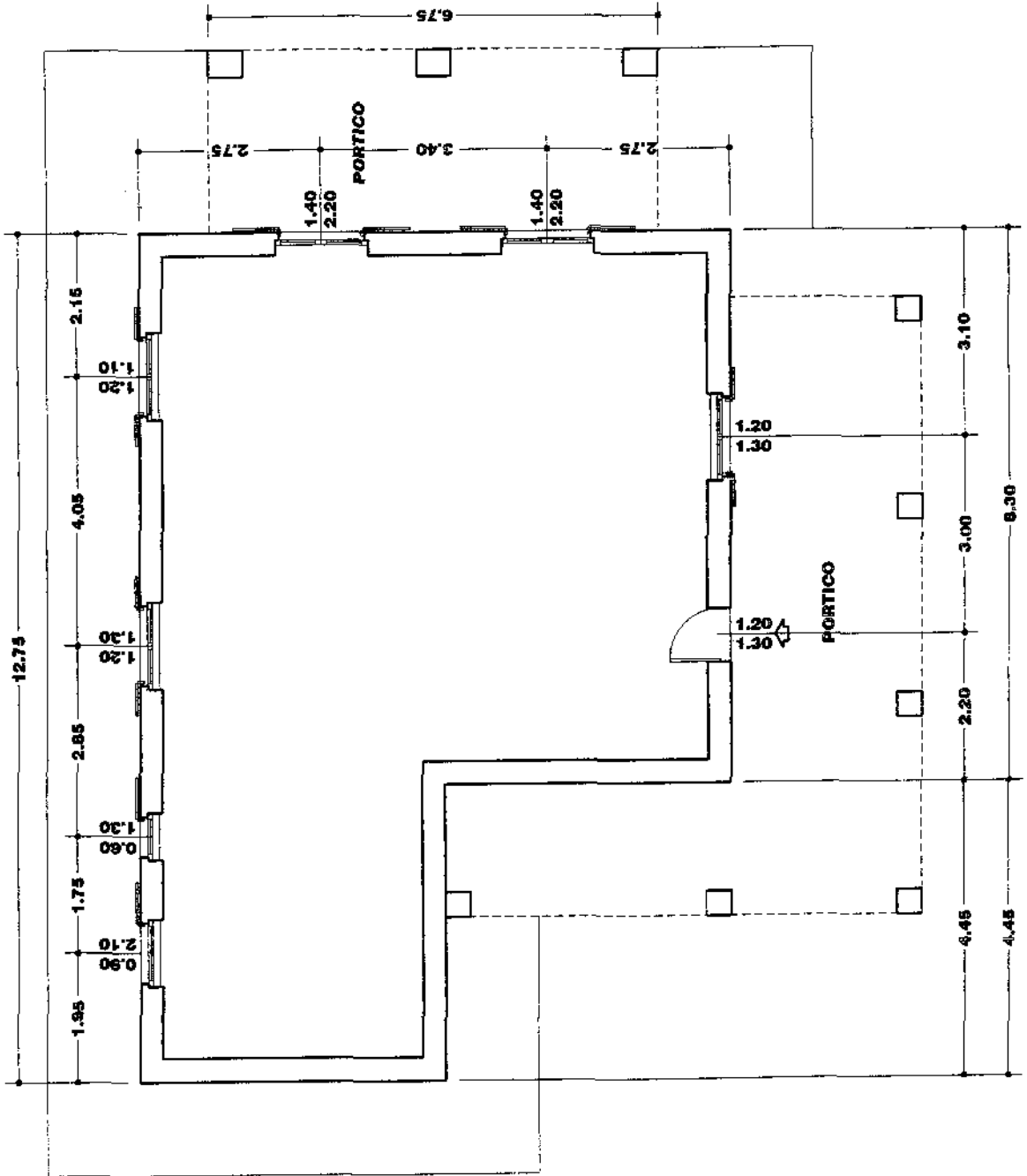
A handwritten signature or set of initials, possibly 'AS', located at the bottom left of the page.

A handwritten signature or set of initials, possibly 'M. G.', located at the bottom right of the page.

10/27/77
A.T.

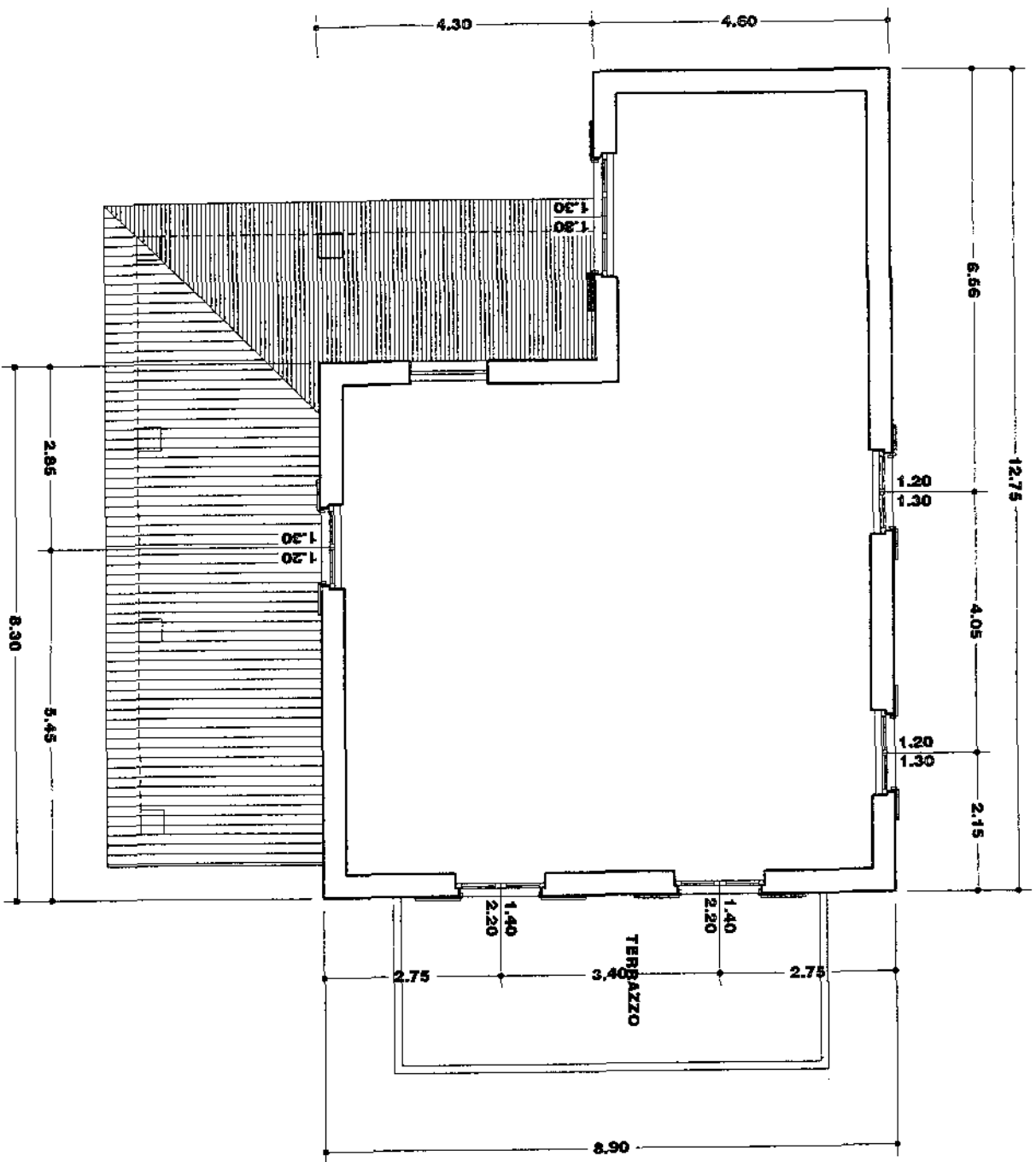


PIANTA PIANO TERRA



PROVA 2

PIANTA PIANO PRIMO



[Handwritten signatures and initials]

