

I Sessione 2025 degli Esami di Stato di Abilitazione all'esercizio della Professione di Architetto, Pianificatore Territoriale, Paesaggista, Conservatore dei beni architettonici ed ambientali, Architetto junior e Pianificatore Junior

ARCHITETTO (sezione A) , Prova pratica e prima prova scritta (busta 1)

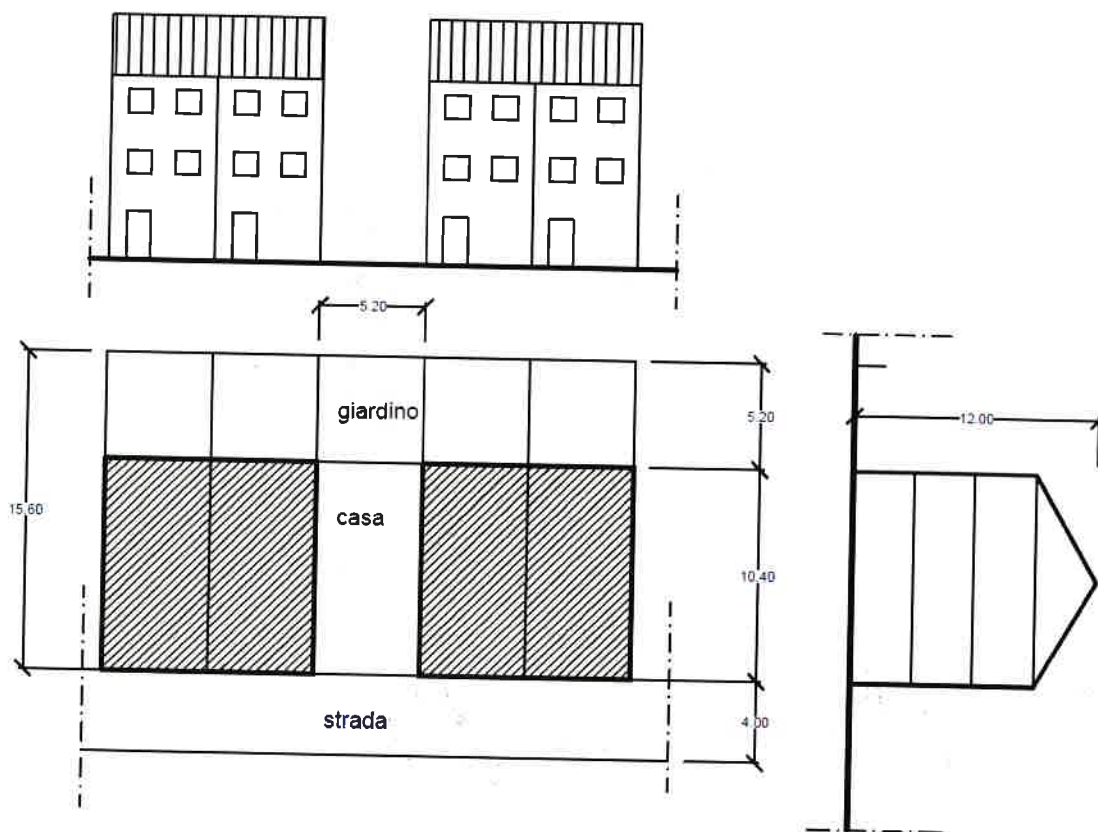
BUSTA 1, TRACCIA 1 PROVA PRATICA (sei ore)

Casa a schiera

Il/la candidato/a rediga un progetto di casa a schiera mono-familiare di 3 piani, da impostare su di un sedime 5,20 m x 10,40 m, contenuto in un lotto urbano di 5,20 x 15,60 m. con orientamento come nella pianta allegata. L'affaccio e l'accesso dell'edificio deve avvenire dalla strada antistante al lato corto, e sul retro dell'edificio dovrà prevedersi un piccolo orto/giardino con fontana. A destra e a sinistra del fabbricato insistono 2 case a schiera di uguali dimensioni e la costruzione dovrà avvenire in aderenza a questi edifici. Altezza massima: 12 m. Il lotto è pianeggiante.

Elaborati minimi richiesti:

- planimetria generale con ombre in scala 1:500; includendo le sagome degli edifici adiacenti con indicazione degli accessi e della sistemazione del giardino retrostante;
- piante quotate dei tre livelli e della copertura in scala 1:100, con indicazioni della struttura;
- una sezione quotata (trasversale, ovvero ortogonale alla strada) in scala 1:100; con indicazioni della struttura;
- due prospetti in scala 1:100 con ombre, includendo i prospetti degli edifici adiacenti;
- sezione cielo terra quotata con legenda con indicazione dei materiali e delle tecnologie in scala 1:20;
- eventuali schizzi e/o disegni tridimensionali (prospettiva o assonometria).



I Sessione 2025 degli Esami di Stato di Abilitazione all'esercizio della Professione di Architetto,
Pianificatore Territoriale, Paesaggista, Conservatore dei beni architettonici ed ambientali, Architetto
junior e Pianificatore Junior

PROVA SCRITTA (due ore)

In riferimento al progetto redatto durante la prova pratica, il/la candidato/a rediga una relazione tecnica che illustri le ragioni fondamentali delle scelte progettuali, con particolare riferimento alle scelte compositive, strutturali, distributive e tecnologiche.

I Sessione 2025 degli Esami di Stato di Abilitazione all'esercizio della Professione di Architetto, Pianificatore Territoriale, Paesaggista, Conservatore dei beni architettonici ed ambientali, Architetto iunior e Pianificatore Iunior

ARCHITETTO (sezione A), Prova pratica e prima prova scritta (busta 1)

BUSTA 1, TRACCIA 2 PROVA PRATICA (sei ore)

Villa isolata

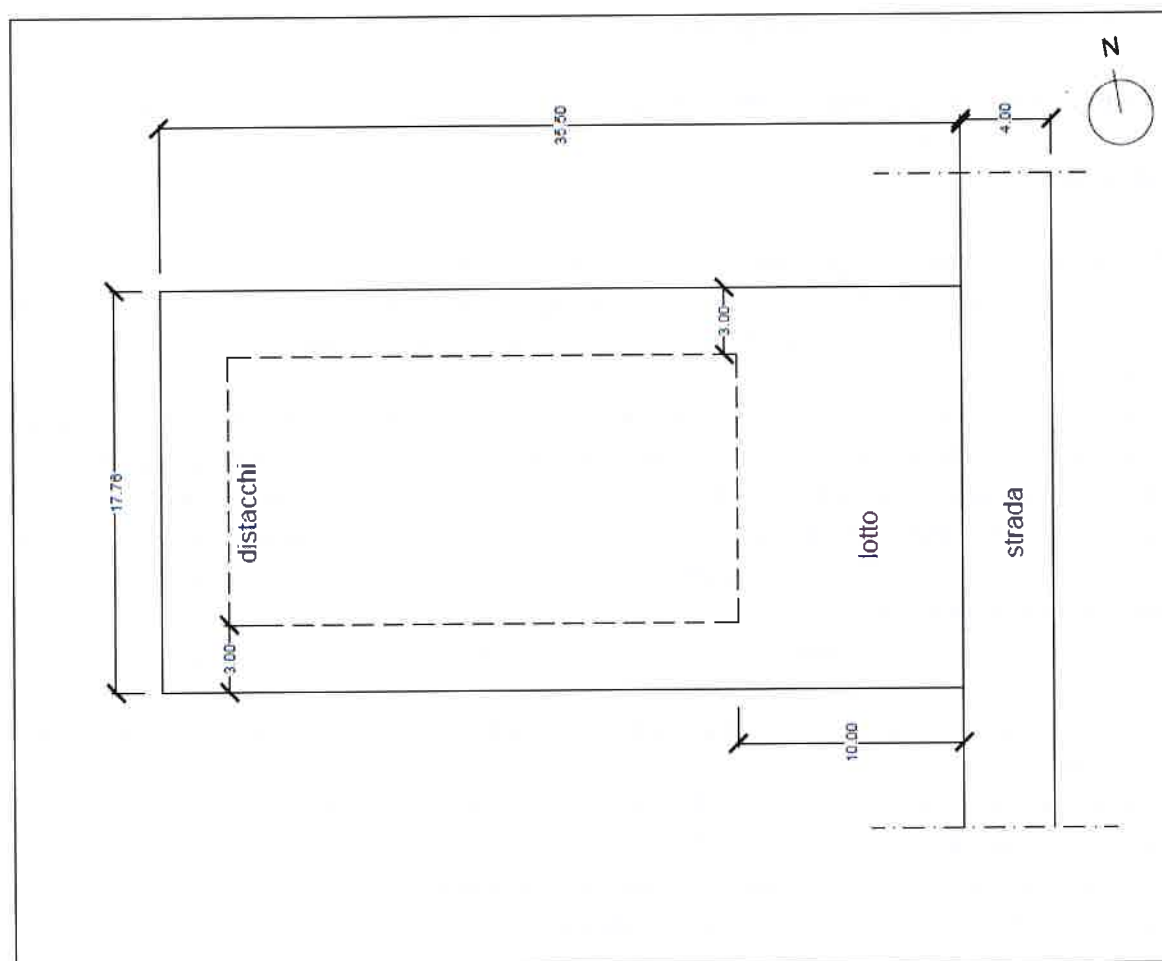
Il/la candidato/a rediga un progetto di villa isolata mono-familiare di 1 piano, da impostare su di un lotto extra-urbano di 35,50 x 17,76 m con orientamento come nella pianta allegata. L'accesso al lotto è previsto da una strada pubblica, di larghezza 4,00 m, tangente al lato corto del lotto. Il lotto è pianeggiante.

Rapporto di Copertura: 30 %; Indice di edificabilità: 0,7 mc/mq (il sottotetto non abitabile non rientra nella cubatura); Distacchi: 3 m dal confine, 10 m dalla strada; Altezza massima. 6,00 m (tetto compreso); Copertura con tetto a falde; Nuove alberature obbligatorie, 1 albero per ogni 10 mq di superficie coperta. Il progetto dovrà includere la sistemazione degli spazi aperti, giardino/orto, viale di accesso, parcheggio per 2 veicoli all'aperto, recinzione, accesso su strada, fontana e scultura:

Elaborati minimi richiesti:

- planimetria generale con ombre in scala 1:500; includendo l'intero lotto e la strada, con indicazione degli accessi e della sistemazione del giardino;
- pianta quotata del piano terra, del piano sottotetto e della copertura in scala 1:100, con indicazioni della struttura;
- una sezione quotata (trasversale) in scala 1:100 con indicazioni della struttura;
- quattro prospetti in scala 1:100 con ombre;
- sezione cielo terra quotata con legenda con indicazione dei materiali e delle tecnologie in scala 1:20;
- eventuali schizzi e/o disegni tridimensionali (prospettiva o assonometria).

I Sessione 2025 degli Esami di Stato di Abilitazione all'esercizio della Professione di Architetto, Pianificatore Territoriale, Paesaggista, Conservatore dei beni architettonici ed ambientali, Architetto iunior e Pianificatore iunior



PROVA SCRITTA (due ore)

In riferimento al progetto redatto durante la prova pratica, il/la candidato/a rediga una relazione tecnica che illustri le ragioni fondamentali delle scelte progettuali, con particolare riferimento alle scelte compositive, strutturali, distributive e tecnologiche.

I Sessione 2025 degli Esami di Stato di Abilitazione all'esercizio della Professione di Architetto, Pianificatore Territoriale, Paesaggista, Conservatore dei beni architettonici ed ambientali, Architetto iunior e Pianificatore Iunior

ARCHITETTO (sezione A), Prova pratica e prima prova scritta (busta 1)

BUSTA 1, TRACCIA 3 PROVA PRATICA (sei ore)

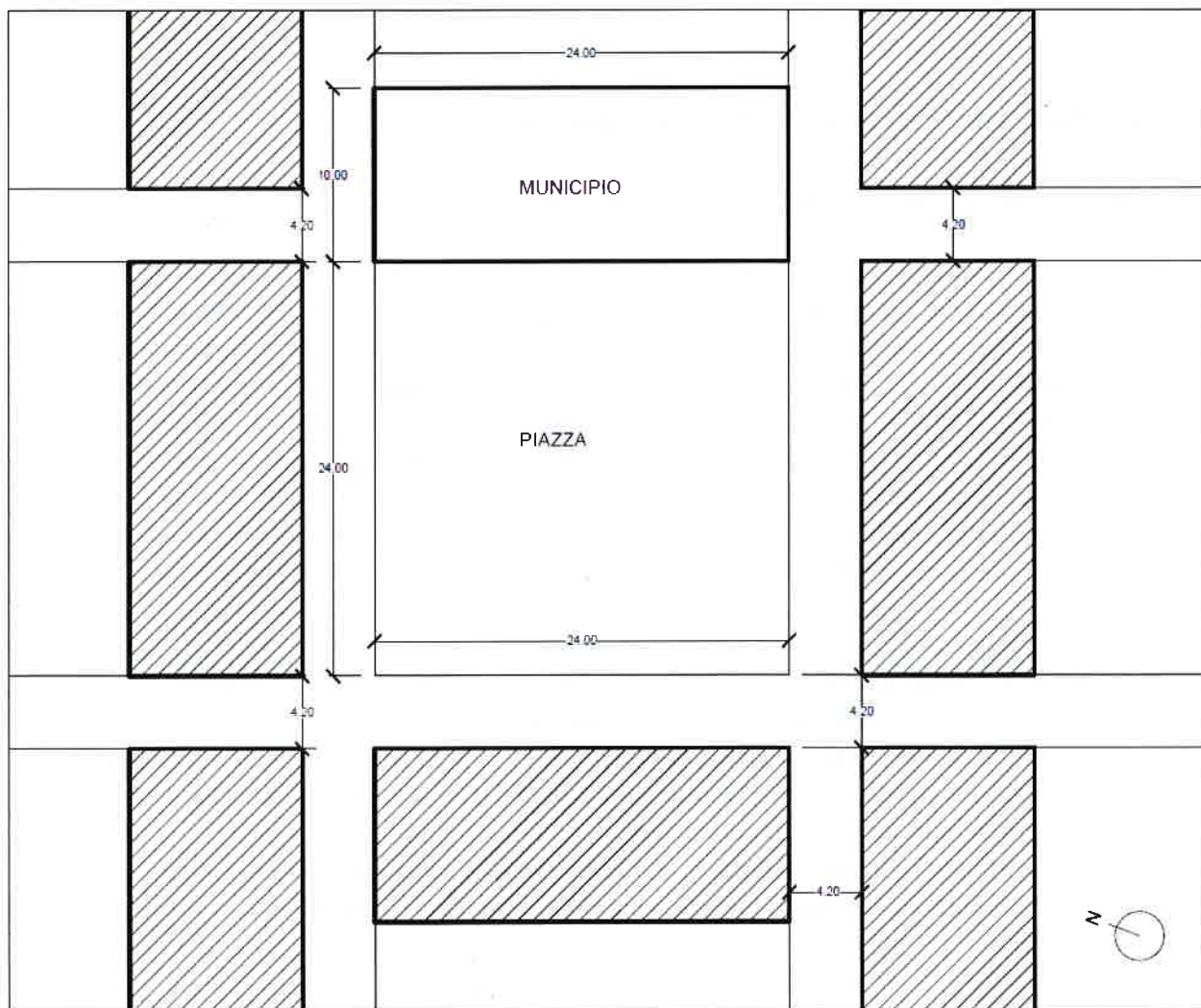
Piccola sede municipale e piazza

Il/la candidato/a rediga un progetto di una sede municipale e piazza pedonale di un piccolo comune con le seguenti caratteristiche. Lotto edificio comunale, 10x24 m con orientamento come nella pianta allegata; piani: 3; copertura piana; altezza massima 16 m; lotto piazza 24 x 24 m; nuove alberature obbligatorie minime, 1 albero per ogni 20 mq di superficie coperta; portico sul fronte piazza, incluso nel sedime dell'edificio comunale: obbligatorio. Larghezza minima del portico 2,00 m. Spazi richiesti: sala consiliare, uffici del personale, ufficio sindaco, ufficio segreteria, ufficio degli assessori, sala riunioni, anagrafe, archivio, sportelli ricevimento pubblico, bagni per il personale, bagni per pubblico, scale e ascensori; Altri spazi: a scelta del/della candidato/a. Sistemazione Piazza: sono richieste le indicazioni relative alle alberature, aiuole, panchine, fontana, e un piccolo monumento.

Elaborati minimi richiesti:

- planimetria generale con ombre in scala 1:500 includendo l'edificio e la piazza antistante, con indicazione delle alberature e delle altre attrezzature richieste;
- pianta quotata dei tre piani, e della copertura in scala 1:100, con indicazioni della struttura;
- una sezione ortogonale al portico (trasversale) in scala 1:100; con indicazioni della struttura;
- quattro prospetti in scala 1:100 con ombre;
- Sezione cielo terra quotata con legenda con indicazione dei materiali e delle tecnologie in scala 1:20;
- eventuali schizzi e/o disegni tridimensionali (prospettiva o assonometria).

I Sessione 2025 degli Esami di Stato di Abilitazione all'esercizio della Professione di Architetto,
Pianificatore Territoriale, Paesaggista, Conservatore dei beni architettonici ed ambientali, Architetto
iunior e Pianificatore Iunior



PROVA SCRITTA (due ore)

In riferimento al progetto redatto durante la prova pratica, il/la candidato/a rediga una relazione tecnica che illustri le ragioni fondamentali delle scelte progettuali, con particolare riferimento alle scelte compositive, strutturali, distributive e tecnologiche.