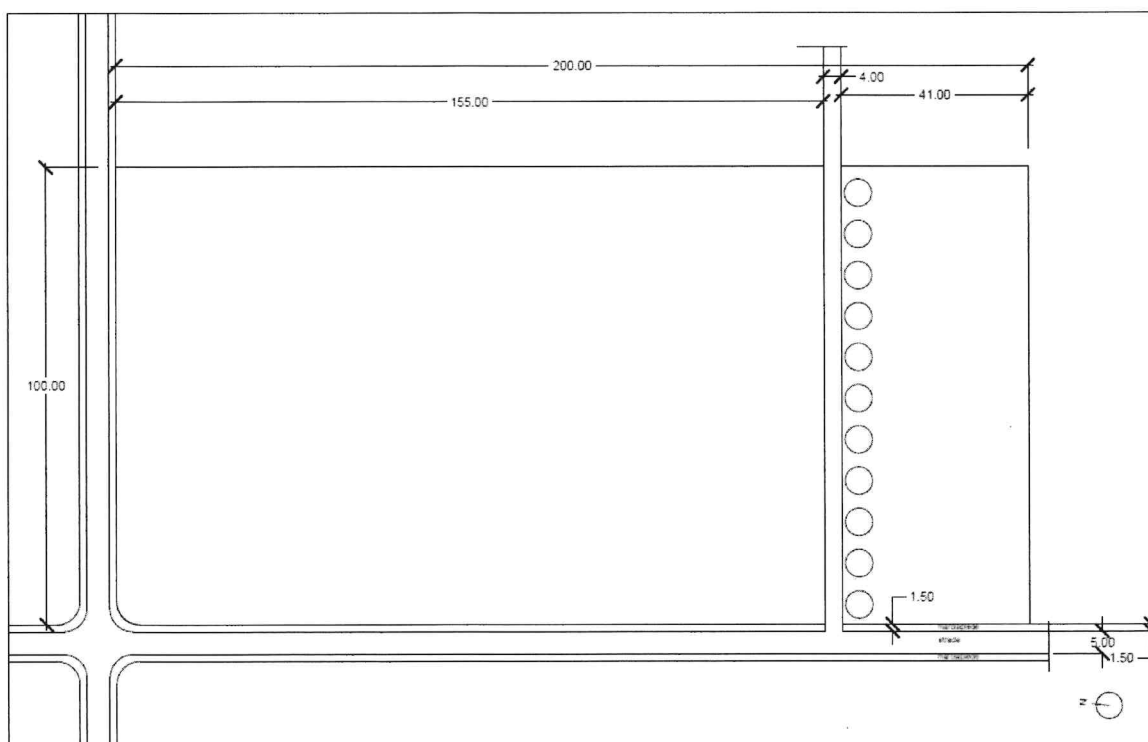


PIANIFICATORE , Prova pratica (busta 1)

BUSTA 1, TRACCIA 1 PROVA PRATICA (sei ore). Lottizzazione residenziale con servizi, lotto con strada alberata.

Il/la candidato/a rediga un piano particolareggiato all'interno di un lotto rettangolare di 100 x 200 m come in planimetria. Nel piano devono essere previsti alloggi, e servizi come da standard urbanistici di legge, per almeno 300 abitanti. È richiesta la presenza di una piazza da dimensionare con almeno 0,4 m² per abitante. Nove alberature obbligatorie, 1 nuovo albero ogni 10 abitanti insediati.

I tipi edilizi impiegabili sono la casa in linea con negozi/box al piano terra, e la palazzina su pilotis entrambi di max 6 piani fuori terra (h max. 21 m). Al piano terra non possono essere previsti alloggi. Il lotto è attraversato da una strada rurale fiancheggiata da un filare di lecci, la strada e gli alberi dovranno essere mantenuti nel piano.



Elaborati minimi richiesti:

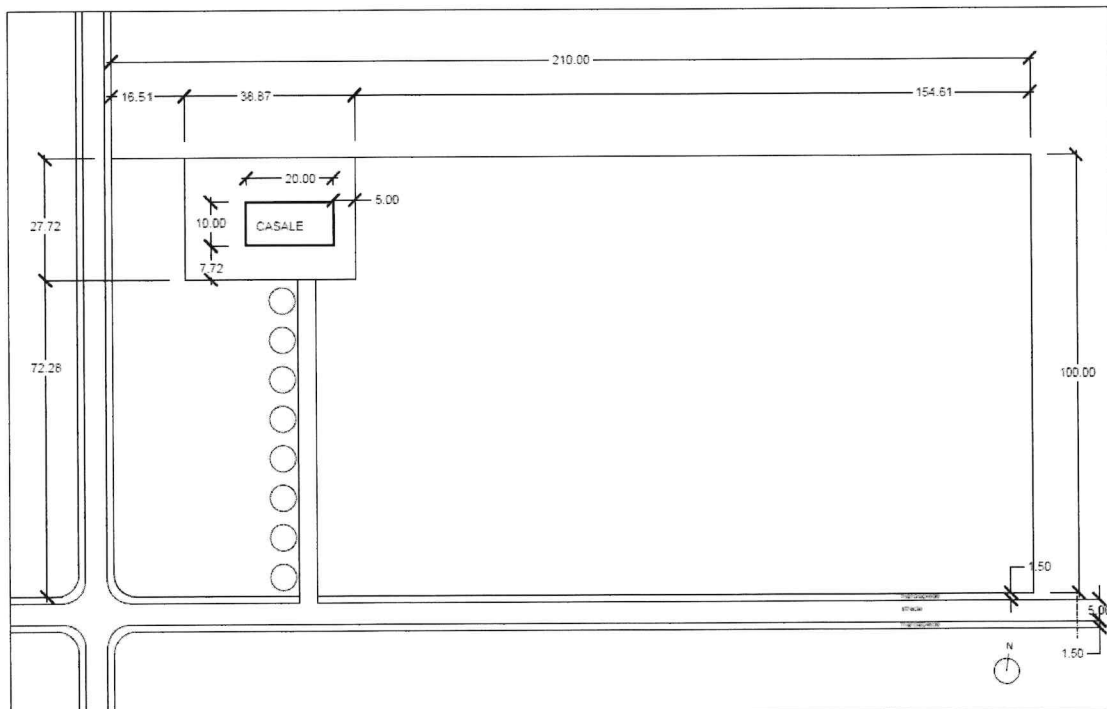
- Calcolo superfici, e calcolo standard urbanistici
- Planimetria generale con ombre in scala 1:1000, con indicazione delle strade, edifici, servizi, parcheggi, verde pubblico e alberature.
- Abaco dei Tipi edilizi adottati. Sezione e piante tipo (schemi distributivi) degli edifici previsti, scala 1:200
- Una sezione quotata (trasversale, ovvero ortogonale alla strada principale) in scala 1:500
- Eventuali schizzi e/o disegni tridimensionali (prospettiva e/o assonometria).

PIANIFICATORE , Prova pratica e prima prova scritta (busta 1)

BUSTA 1, TRACCIA 2 PROVA PRATICA (sei ore). Lottizzazione residenziale con servizi, lotto con casale

Il/la candidato/a rediga un piano particolareggiato all'interno di un lotto rettangolare di 100 x 210 m come in planimetria. Nel piano devono essere previsti alloggi, e servizi come da standard urbanistici di legge, per almeno 250 abitanti. È richiesta la presenza di una piazza da dimensionare con almeno 0,4 m² per abitante. Nove alberature obbligatorie, 1 nuovo albero ogni 10 abitanti insediati.

I tipi edilizi impiegabili sono la casa in linea con negozi/box al piano terra, e la palazzina su pilotis entrambi di max 6 piani fuori terra (h max. 21 m). Al piano terra non possono essere previsti alloggi. Il lotto è attraversato da una strada rurale fiancheggiata da un filare di lecci, che conduce a un casale storico, la strada, il casale e gli alberi dovranno essere mantenuti nel piano.



Elaborati minimi richiesti:

- Calcolo superfici, e calcolo standard urbanistici
- Planimetria generale con ombre in scala 1:1000, con indicazione delle strade, edifici, servizi, parcheggi, verde pubblico e alberature.
- Abaco dei Tipi edilizi adottati. Sezione e piante tipo (schemi distributivi) degli edifici previsti, scala 1:200
- Una sezione quotata (trasversale, ovvero ortogonale alla strada principale) in scala 1:500
- Eventuali schizzi e/o disegni tridimensionali (prospettiva e/o assonometria).