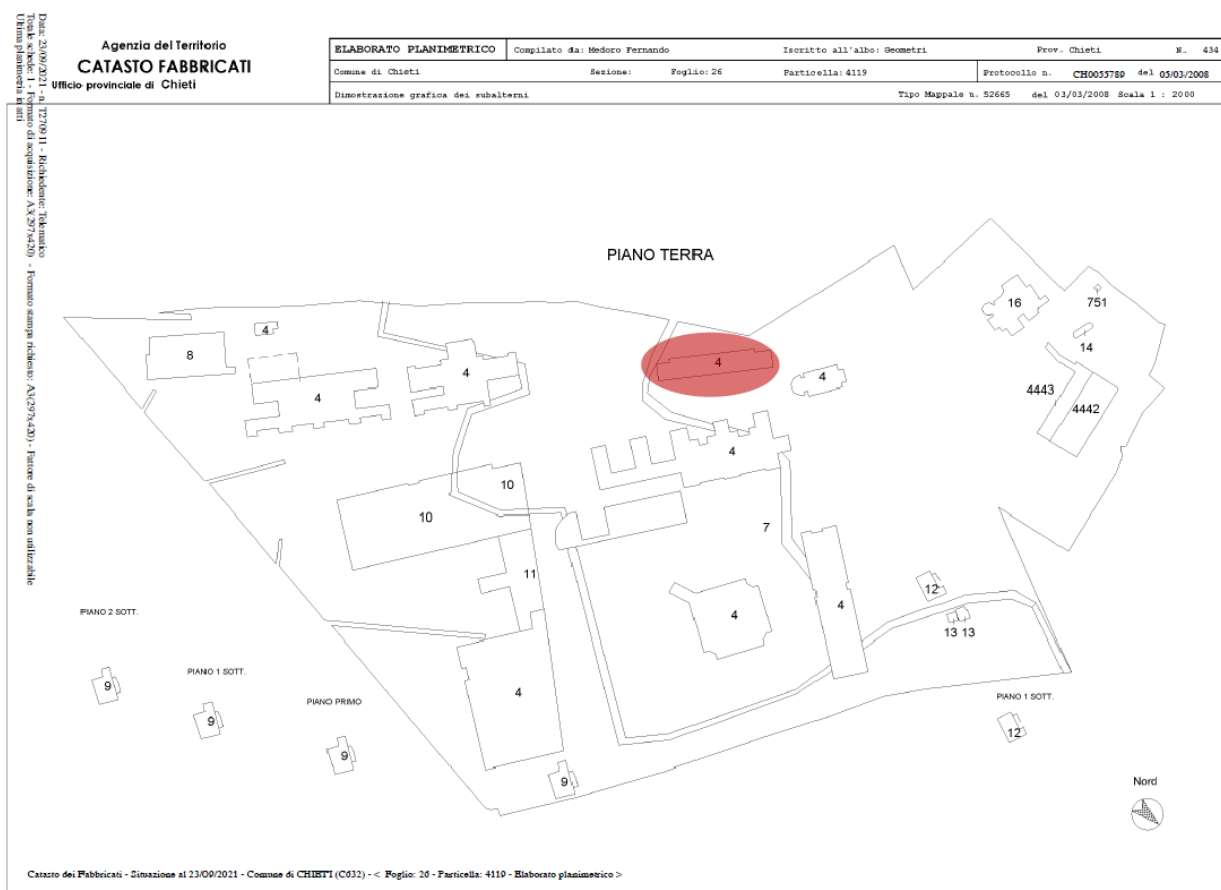


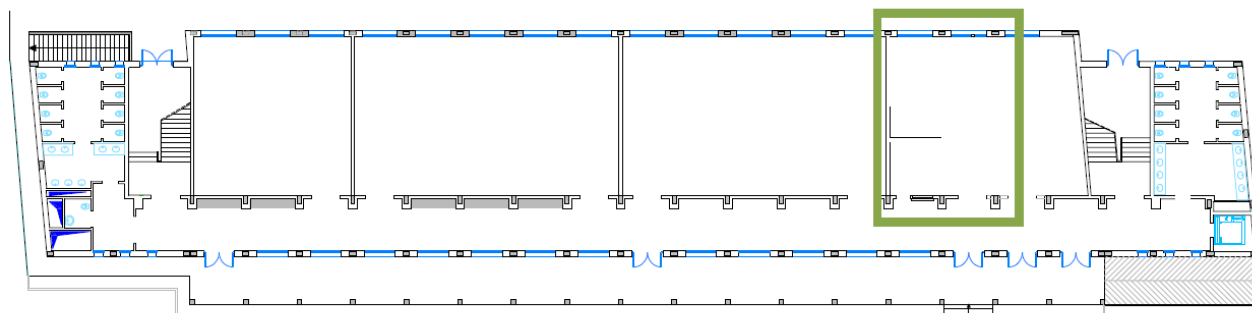
Numero e data di protocollo, UOR e classificazione attribuiti dal sistema di gestione informatica dei documenti

### ELABORATO PLANIMETRICO

La parte evidenziata in rosso individua l'immobile -Edificio di Lettere- censito Comune di Chieti al foglio 26, Particella n. 4119 sub 4 e confinante a Sud con il tessuto urbano esistente con proprietà di terzi, a Ovest, Est e Nord con altri edifici del complesso universitario di Chieti.



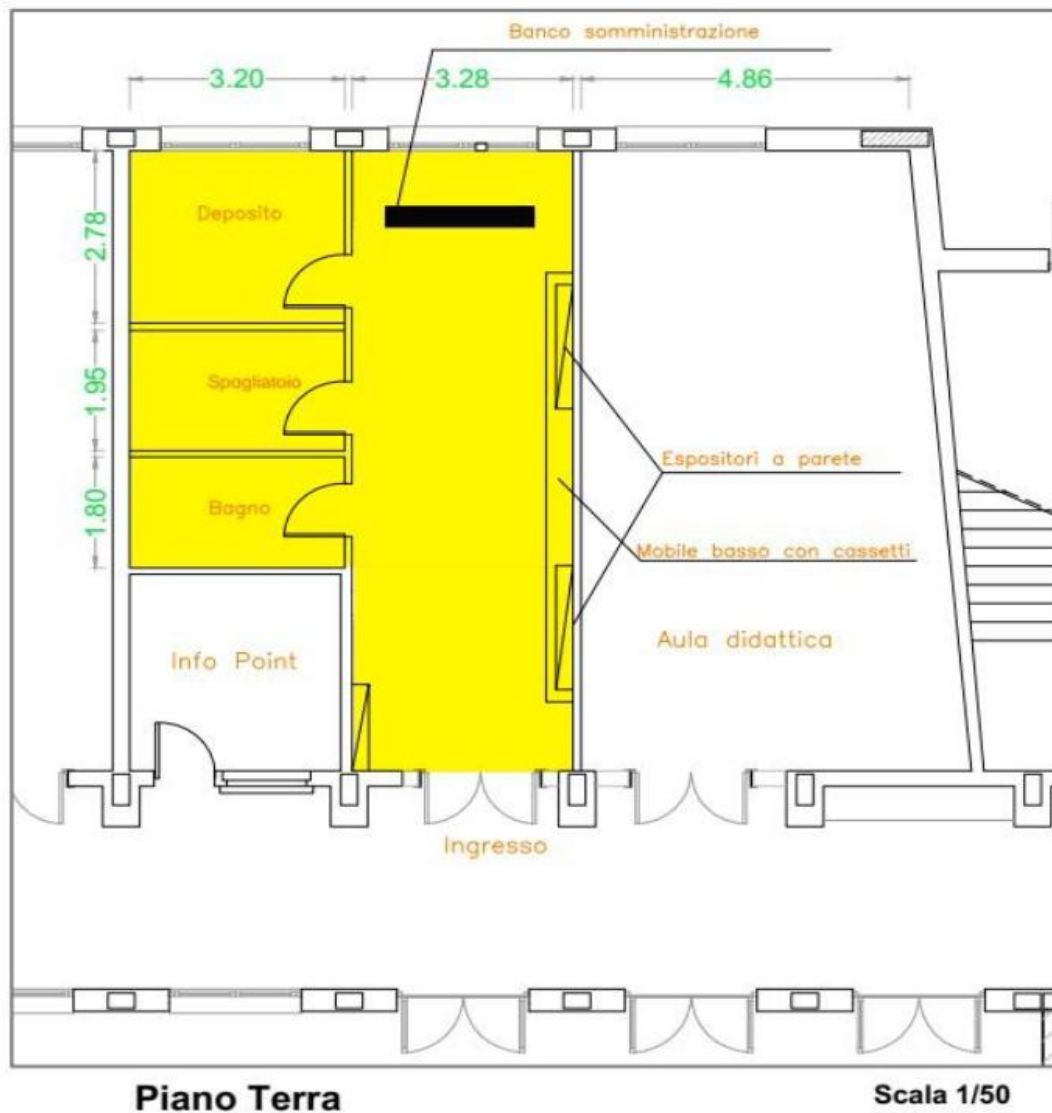
### PIANTINA INTERO PIANO CON LOCALI PARAFARMACIA EVIDENZIATI IN VERDE



DAL/ADA/-----

**DIVISIONE 1 AFFARI LEGALI - Responsabile Antonio D'ANTONIO**  
 Staff: Caterina CONTE - Marianna IACOVONE - Jessica COCCIA  
 Via dei Vestini n.31 - 66100 CHIETI - Italia  
 Tel. +39 0871 3556390-6303-6100-6305-6204-6074-6070-6262 - Fax + 39 0871 3556302  
 E-mail: [affarilegali@unich.it](mailto:affarilegali@unich.it) - PEC: [ateneo@pec.unich.it](mailto:ateneo@pec.unich.it) - Sito WEB: [www.unich.it](http://www.unich.it)

**Piantina progetto nuova PARAFARMACIA**



DAL/ADA/-----

DIVISIONE 1 AFFARI LEGALI - Responsabile Antonio D'ANTONIO  
Staff: Caterina CONTE - Marianna IACOVONE - Jessica COCCIA  
Via dei Vestini n.31 - 66100 CHIETI - Italia  
Tel. +39 0871 3556390-6303-6100-6305-6204-6074-6070-6262 - Fax + 39 0871 3556302  
E-mail: [affarilegali@unich.it](mailto:affarilegali@unich.it) - PEC: [ateneo@pec.unich.it](mailto:ateneo@pec.unich.it) - Sito WEB: [www.unich.it](http://www.unich.it)